



Базальт СПО

Российский разработчик
операционных систем «Альт»



Базальт

Свободное Программное Обеспечение

Российский разработчик операционных систем «Альт» для госсектора, бизнеса, образования и частных пользователей!

Наша миссия

Для нас важно, чтобы любой человек в каждом уголке мира мог пользоваться надёжными, безопасными и удобными программами. Мы убеждены, что программное обеспечение должно быть свободным: объединять знания и опыт всего мира для создания продуктов в интересах пользователей. Интеллектуальный вклад каждого — достояние всех.

Мы работаем в пяти офисах



Москва



Санкт-Петербург



Казань

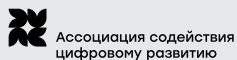


Саратов



Обнинск

«Базальт СПО» входит
в ассоциации



«Базальт СПО» ежегодно проводит конференции, посвящённые разработке, применению и продвижению свободного ПО:

- Конференция разработчиков свободных программ
- Конференция «СПО в высшей школе»
- Партнёрская конференция «Базальт СПО»
- Научно-практическая конференция «OS DAY»

Наши ценности



Высокое качество продуктов и технологического сопровождения



Открытость для сотрудничества с пользователями, партнёрами, разработчиками ПО и оборудования



Управление разработкой в интересах пользователей



Приверженность идеям свободного программного обеспечения

20+

лет самостоятельной разработки

программных продуктов на собственной независимой инфраструктуре

1 000 000+

корпоративных и частных пользователей

работают на ОС «Альт»

11

аппаратных платформ

совместимы с ОС «Альт»

89

регионов РФ

территориальный охват внедрений программных продуктов «Базальт СПО»

1800+

компаний-партнёров

разработчиков ПО, системных интеграторов, дистрибьюторов, реселлеров, авторизованных учебных центров

6000+

русских программных продуктов и программно-аппаратных комплексов

совместимы ОС «Альт»

Компания имеет лицензии ФСТЭК на деятельность:

- По разработке и производству средств защиты конфиденциальной информации (рег. № 1612 от 16 сентября 2016 года)
- По технической защите конфиденциальной информации (рег. № 3025 от 16 сентября 2016 года)

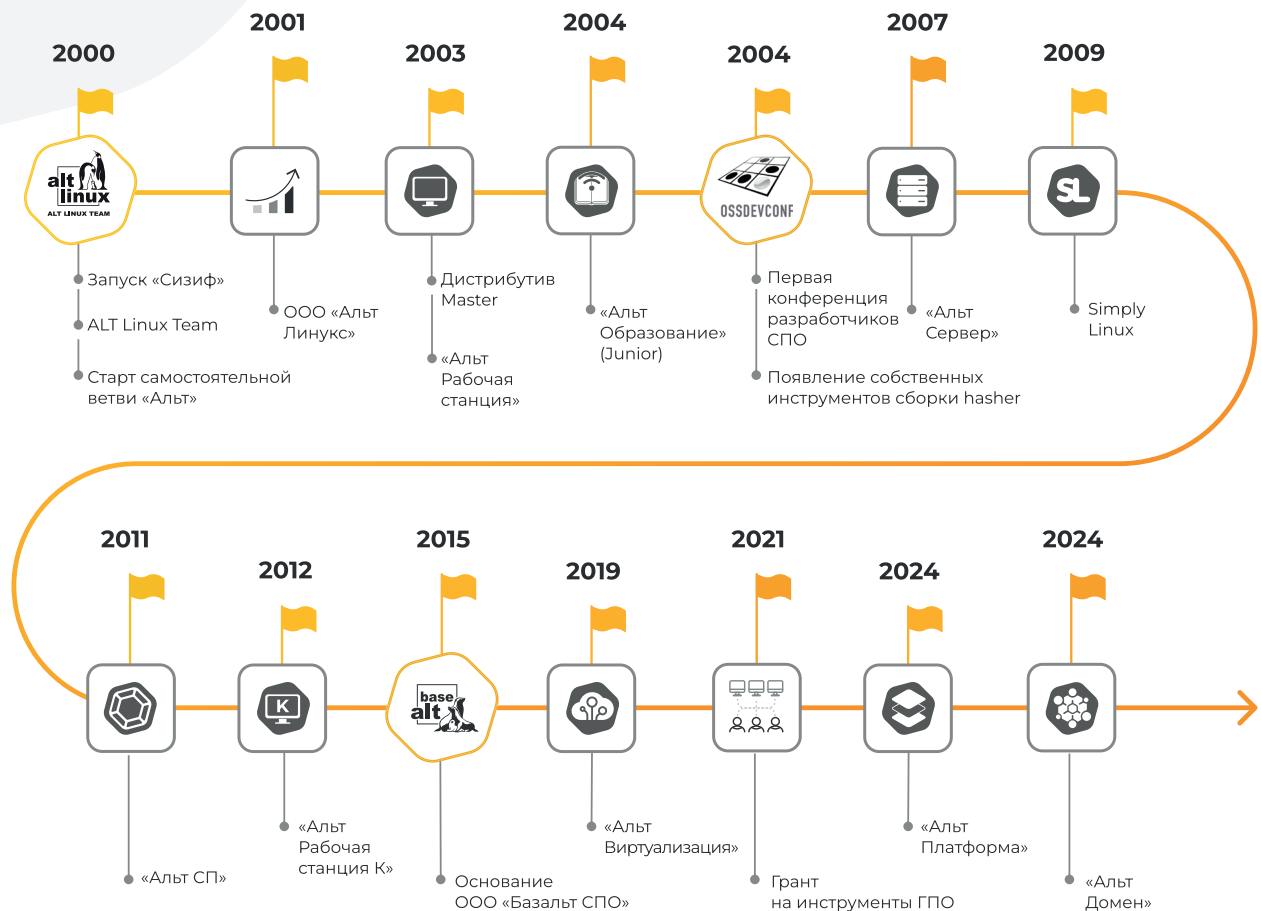
Лицензии действуют бессрочно

История компании

Компания «Базальт СПО» ведет свою историю с 2000 года, когда команда разработчиков ALT Linux Team создала проект развития независимого репозитория свободного ПО «Сизиф» и на его основе начала разрабатывать операционные системы ALT Linux.

В 2001 году была образована компания «Альт Линукс», которая развивает линейку операционных систем «Альт». Первый дистрибутив был выпущен в 2003 году.

В 2015 году компанию переименовали в «Базальт СПО».



Проект «Сизиф»

«Базальт СПО» создает свои продукты на базе инфраструктуры разработки Sisyphus («Сизиф»). Это международный проект, цель которого — развивать репозиторий (хранилище) свободного ПО как основу для разработки операционных систем и других решений. Репозиторий находится на территории и под юрисдикцией РФ, не зависит от зарубежных репозиториях и дистрибутивов и соответствует требованиям ГОСТ Р 54593-2011 «Информационные технологии. Свободное программное обеспечение».

С 2001 года проект ведет международная команда ALT Linux Team. Она объединяет разработчиков, заинтересованных в развитии свободного ПО. Разработчики «Базальт СПО» входят в это сообщество.

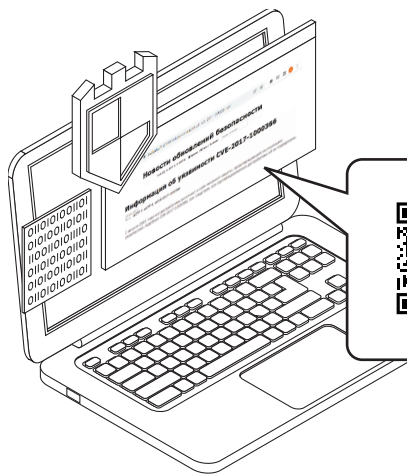
Репозиторий проекта «Сизиф» один из крупнейших и старейших в мире, наряду с всемирно известными проектами Debian, Red Hat и SUSE. В него включено более 19 тысяч программных пакетов, которые оперативно обновляются до свежих версий.



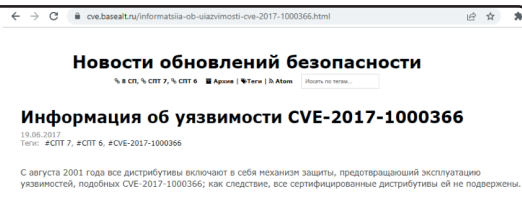
Платформа

В 2024 году сформирована новая Одиннадцатая платформа (Salvia). Продукты на базе платформы начнут выходить с 4 квартала 2024 года.

Разработка операционных систем «Альт» ведётся с большим вниманием к их безопасности, защищённости и надёжности.



Команда разработчиков «Базальт СПО» ещё в 2001 году исправила уязвимость в библиотеке glibc (за 16 лет до её обнаружения сообществом).



Актуальная информация по уязвимостям публикуется на сайте <https://cve.basealt.ru>



Дистрибутивы «Альт»

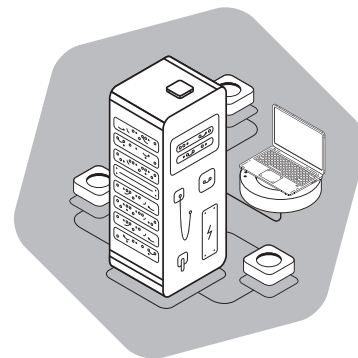
Дистрибутив представляет собой операционную систему на основе ядра Linux и набор системного и прикладного ПО, объединённых инсталлятором (установщиком).

Работы по исправлению уязвимостей в ядре проводятся специалистами «Базальт СПО» в сотрудничестве с Технологическим центром исследования безопасности ядра Linux при ИСП РАН под эгидой ФСТЭК России.

Основой всех дистрибутивов «Альт» является модульная система управления Alterator, содержащая более 100 модулей для установки и конфигурирования системы.

Дистрибутивы «Альт» спроектированы с учётом возможности интеграции между собой. Это позволяет строить информационные системы различного масштаба, а также обеспечивает работу в гетерогенных сетях.

Дистрибутивы «Базальт СПО» включены в Единый реестр российских программ для электронных вычислительных машин и баз данных (кроме Simply Linux).



Название дистрибутива	Архитектура	№ в реестре
Альт Рабочая станция	Intel/AMD i586/x86_64, e2kv4/v5/v6 («Эльбрус-4С/1С+/8С/8СВ/16С/2С3»), aarch64	1292
Альт Рабочая станция К	x86_64	1292
Альт Сервер	x86_64, e2kv4/v5/v6 («Эльбрус-4С/1С+/8С/8СВ/16С/2С3»), aarch64, ppc64le	1541
Альт Образование	Intel/AMD i586/x86_64, e2kv4/v5/v6 («Эльбрус-4С/1С+/8С/8СВ/16С/2С3»), aarch64	1912
Альт СП* (Альт 8 СП), сертификат ФСТЭК РФ	Intel/AMD i586/x86_64, «Эльбрус-4С»/«Эльбрус-8С» (e2kv3/e2kv4), aarch64, ppc64le (сервер), armh (рабочая станция)	4305
Альт Виртуализация	x86_64, aarch64, ppc64le (только для версий 9 и 10.0)	6487
Simply Linux	Intel/AMD i586/x86_64, aarch64, armv7, riscv64**	—
Альт Платформа		21540
Альт Домен	Все архитектуры, поддерживаемые семейством ОС «Альт»	1541

В таблице представлены дистрибутивы, основанные как на Десятой, так и на Девятой платформах.

*Релизы на 9-й и 10-й платформах

**Релизы на основе репозитория Sisyphus.

Подробнее про Alterator:
altlinux.org/Alterator_FAQ



Продукты



Альт СП

Операционная система, сертифицированная ФСТЭК, со встроенными средствами защиты



Альт Платформа

Технологический комплекс для сборки программного обеспечения



Альт Сервер

Комплексное серверное решение для ИТ-инфраструктуры



Альт Виртуализация

Универсальное решение для создания и миграции виртуальной ИТ-инфраструктуры



Альт Образование

Операционная система для тех, кто учится и учит



Simply Linux

Операционная система для частных пользователей, которые ценят скорость при ограниченной мощности компьютера



Альт Рабочая станция

Операционная система, проверенная временем, для оборудования с любыми процессорами



Альт Рабочая станция К

Операционная система с элегантной средой KDE PLasma, где инновации встречаются творчество



Альт Домен

Программный комплекс для централизованного управления компьютерами и пользователями в сети



Альт СП

(№4305 в реестре)

Операционная система, сертифицированная ФСТЭК, со встроенными средствами защиты

«Альт СП»* («Альт 8 СП») — операционная система для серверов и рабочих станций со встроенными программными средствами защиты информации, сертифицированная ФСТЭК России по 4 классу (ИТ.ОС.А4.ПЗ).

В соответствии с нормативным правовым актом «Требования безопасности информации к операционным системам» (ФСТЭК России, 2016), дистрибутив может применяться:

для обеспечения выполнения программ в защищенной среде

для применения в информационных системах общего пользования II класса

для применения в государственных информационных системах I класса защищенности

для применения в автоматизированных системах управления производственными и технологическими процессами I класса защищенности

для применения в информационных системах персональных данных при необходимости обеспечения I уровня защищенности персональных данных

Преимущества «Альт СП»

- Ядро 6.1 (LTS). Ядро 5.10** с длительным сроком поддержки, развиваемое совместно с Технологическим центром исследования безопасности ядра Linux при ИСП РАН под эгидой ФСТЭК России
- Поддержка новых (2022 г.) требований ФСТЭК РФ по виртуализации и контейнеризации для x86_64, AArch64 (ARMv8)
- «Альт Домен» с поддержкой групповых политик для миграции с Active Directory
- Набор серверных служб для корпоративной инфраструктуры и прикладного ПО
- Совместимость с отечественным программным обеспечением
- Соответствует Приказам ФСТЭК РФ по виртуализации (№187 от 27 октября 2022 г.) и контейнеризации (№118 от 4 июля 2022 г.)
- Оперативный выпуск обновлений по безопасности
- Встроенный сканер уязвимостей для контейнеров, виртуальных машин, файловой системы и репозитория

*Релиз (-ы) на 9-й и 10-й платформах.

**Релиз на 9-й платформе (Vaccinium).

Таблицы совместимости
ОС семейства «Альт»
с отечественным ПО:
basealt.ru/product-compatibility



Информация
о дистрибутиве



Платформа №	Вариант исполнения	Поддерживаемые архитектуры
10	«Альт СП» Рабочая станция / «Альт СП» Сервер	64 бит (AMD, Intel), AArch64 (ARMv8)
9	«Альт СП» Рабочая станция	32/64 бит (AMD, Intel), Эльбрус-4С/8С, armh (ARMv7), AArch64 (ARMv8)
9	«Альт СП» Сервер	32/64 бит (AMD, Intel), Эльбрус-4С/8С, AArch64 (ARMv8), ppc64le (POWER)

Средства виртуализации и контейнеризации поддерживаются на процессорах 64 бит (AMD, Intel), AArch64 (ARMv8), ppc64le (POWER).

Виртуализация и контейнеризация в ОС «Альт СП»

ОС «Альт СП» Сервер предоставляет средства виртуализации и контейнеризации, необходимые для построения защищённой инфраструктуры (для архитектур x86_64, AArch64).



Дополнительные
контейнеры
registry.altlinux.org



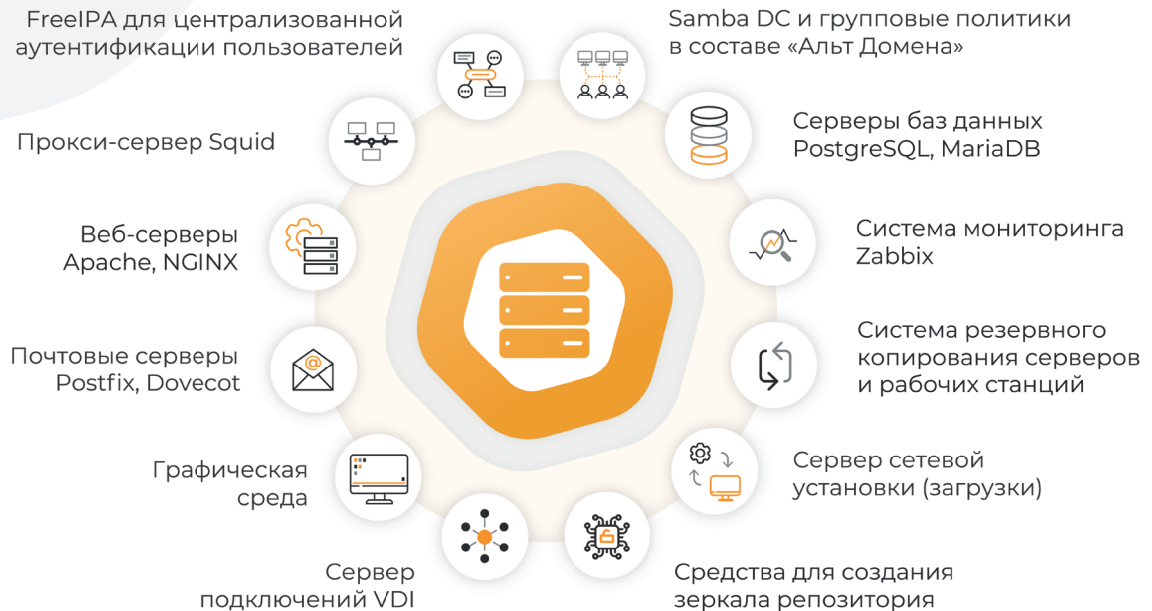


Альт Сервер

(№1541 в реестре)

Комплексное серверное решение
для ИТ-инфраструктуры

«Альт Сервер» — серверный дистрибутив с широкой функциональностью, позволяющий развертывать и поддерживать корпоративную инфраструктуру предприятий, а также использовать разнообразное периферийное оборудование.



«Альт Сервер» позволяет развернуть

Домены Samba DC
+ групповые политики
для бесшовной
миграции с Windows
на Linux («Альт Домен»)

FreeIPA
(средство централизованной
аутентификации
пользователей)

Информация
о дистрибутиве





Альт Платформа

(№21540 в реестре)

Технологический комплекс
для сборки программного обеспечения

«Альт Платформа» — технологический комплекс для сборки общесистемного и прикладного программного обеспечения и выпуска дистрибутивов. Входит в Единый реестр российских программ для электронных вычислительных машин и баз данных.

Состав решения и функциональные возможности

Комплекс включает в себя репозиторий и серверную операционную систему (ОС) ALT Platform Builder. Описание функциональных возможностей приведено в документации.

Типовые варианты использования

- Сборка пакетов программ для простой интеграции в окружение операционных систем «Альт»
- Организация дополнительного частного репозитория
- Создание собственных дистрибутивных решений

Репозиторий «Альт Платформы»

Основан на стабильной ветви

- Хранилище (в документации «банк») исходных кодов программ с историей изменений исходников
- Хранилище (в документации «банк») бинарных пакетов с системой контроля зависимостей между пакетами

Серверная ОС **ALT Platform Builder** входит в состав «Альт Платформы», также распространяется как отдельный дистрибутив.

Seag – инструмент для создания пакетов RPM из git-репозитория



Hasher – инструмент для воспроизводимой сборки пакетов в изолированном окружении



Alterator-mirror – сервис для создания локальной копии «Альт Платформы»



Набор утилит mkimage и mkimage-profiles для сборки дистрибутивных образов



Информация о дистрибутиве





Альт Виртуализация

(№16487 в реестре)

Универсальное решение для создания и миграции виртуальной ИТ-инфраструктуры

«Альт Виртуализация» — дистрибутив для развертывания корпоративной виртуальной информационной инфраструктуры различного назначения. Может применяться для миграции с VMware vSphere или VMware vCloud на импортонезависимые решения.

Дистрибутив поддерживает процессоры и архитектуры

x86_64 (Intel, AMD)

AArch64 (ARMv8, в том числе Huawei Kunpeng, ThunderX и др.)

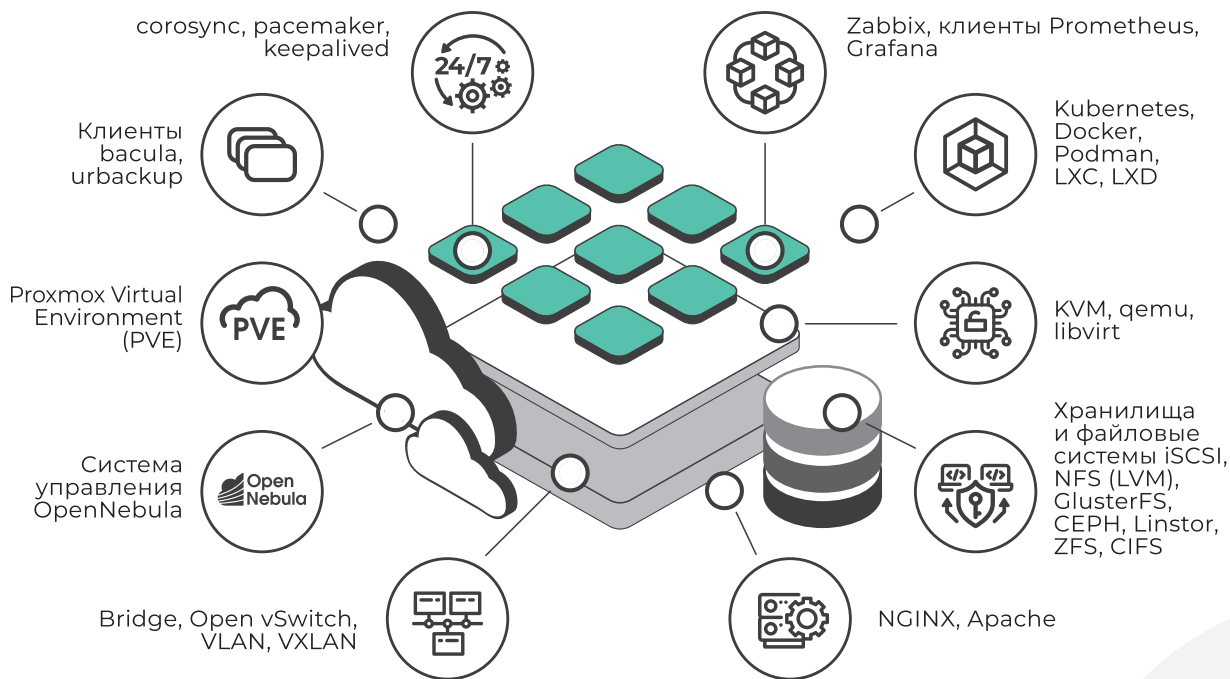
ppc64le (Power 8, Power 9, OpenPOWER)*

- Управление виртуализацией через консоль, веб-интерфейс, REST API, приложения для мобильных устройств
- ACL, Role-based доступ, SSO, MFA
- Возможна интеграция с корпоративными IdM-системами (AD, LDAP и др. на основе PAM)
- Удобный инсталлятор с несколькими сценариями автоматической установки
- Инструменты отказоустойчивости, высокой доступности, балансировки нагрузки
- Thin Provisioning, KSM, Memory ballooning, NUMA
- Сегментирование сети, агрегация сетевых каналов, «проброс» PCI-устройств

Варианты использования «Альт Виртуализации»



*Только для ОС «Альт Виртуализация» 10.0



Сервер сетевой файловой системы NFS

Ceph – распределённая, линейно масштабируемая сетевая файловая система

Сетевые службы DNS и DHCP

Сетевой балансировщик нагрузки HAProxy, keepalived

Возможность организовать HA-кластер

Поддержка iSCSI, FC, SAN, LUN, NAS

GlusterFS – распределённая, линейно масштабируемая сетевая файловая система

Виртуальный сетевой коммутатор Open vSwitch

Веб-серверы Apache и Nginx

Обеспечение мультитенантности

Собственный реестр контейнеров
registry.altlinux.org



Информация
о дистрибутиве





Альт Образование

(№1912 в реестре)

Операционная система для тех,
кто учится и учит

«Альт Образование» предназначена для использования в организациях дошкольного, начального, общего, среднего, средне-профессионального, высшего и дополнительного образования. Представляет собой рабочую станцию с серверными компонентами; содержит образовательное ПО, а также приложения для работы с интерактивным оборудованием (панели, экраны и др.).

Дистрибутив содержит набор образовательных программ, соответствующих приложению №2 распоряжения Правительства РФ от 18 октября 2007 г. № 1447-р.

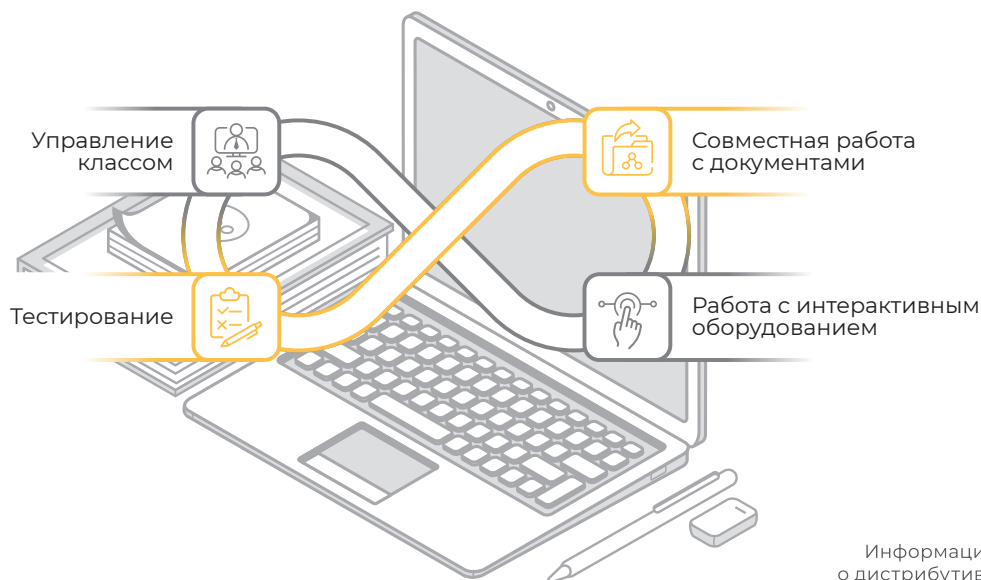
Основной функционал

работа
в Интернете

офисные документы
разных форматов

векторная и растровая
графика, анимация

работа со звуком,
видео и скринкастами



Особенности дистрибутива



Дистрибутивы «Альт Образование» доступны для бесплатного использования на домашних компьютерах преподавателей и учащихся.

Для образовательных учреждений и других юридических лиц требуется приобретение лицензии.

Для государственных и муниципальных образовательных организаций (в соответствии со ст. 23 ФЗ №273) доступны «Академические лицензии».

*Таблица совместимости ОС семейства «Альт» с отечественным ПО



Подробнее об «Академических лицензиях»

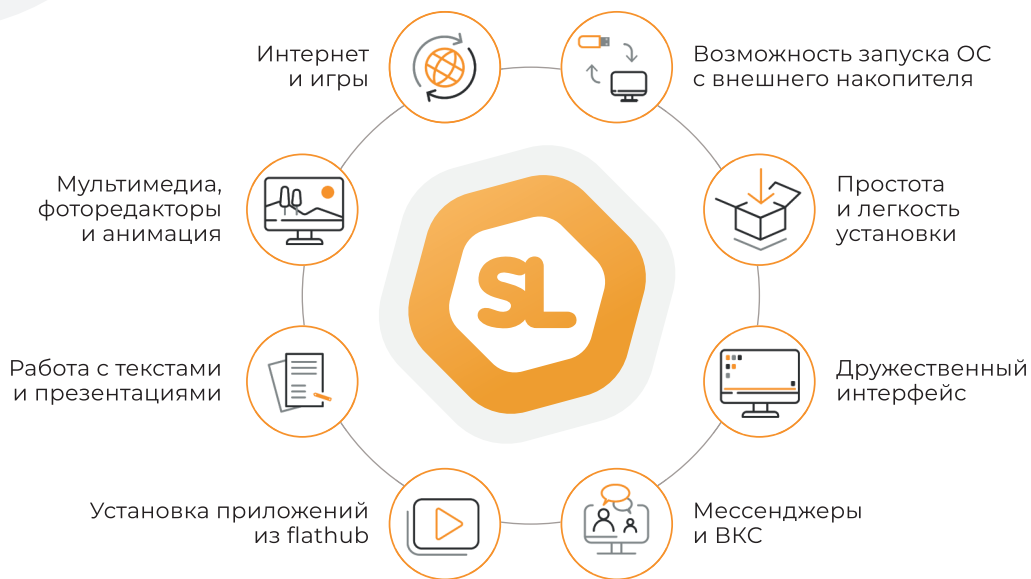




Simply Linux

Операционная система для частных пользователей, которые ценят скорость при ограниченной мощности компьютера

Simply Linux — бесплатная операционная система для частных пользователей. Она не требовательна к ресурсам компьютера и отлично впишется в домашний ИТ-интерьер. Удобное меню приложений, привычная работа с папками и файлами позволит начинающим пользователям быстро адаптироваться к системе. Компьютер с Simply Linux можно превратить в домашний офис, мультимедийную станцию или кинотеатр — лучшие программы для этого уже в комплекте!



В Simply Linux входят самые функциональные программы для повседневной деятельности, тщательно отобранные нашими специалистами по принципу «одна задача — одно приложение». Сразу после установки системы пользователь сможет работать в Интернете, с документами, графикой, аудио- и видеофайлами. Кроме того, есть возможность загрузки программ из репозитория 10 Платформы.

Более 5 000 программ на выбор!

Преимущества Simply Linux



Бесплатное использование

Simply Linux можно скачать и использовать без ограничений дома и на работе.

Не требуется приобретение лицензий для использования на домашних компьютерах и в организациях.



Российский разработчик с 20-летним опытом

Инфраструктура разработки находится на территории РФ.

Мы обеспечиваем поддержку продукта и своевременное исправление уязвимостей.

Партнёрами «Базальт СПО» накоплен большой опыт в области разработки, технической поддержки и обучения ИТ-специалистов и пользователей.



Безопасность

Продуманная архитектура дистрибутива и уникальные технологии хранения паролей гарантируют безопасную работу пользователя и отсутствие утечек личных данных.

В состав ОС включён корневой сертификат Минцифры России, позволяющий пользователям получить доступ к российским сайтам, как государственным, так и коммерческим.

Пользоваться сертификатом можно в распространённых Интернет-браузерах.



Поддержка оборудования

Simply Linux без проблем работает на самых разных моделях компьютеров и ноутбуков.

Эта современная операционная система работает даже на оборудовании «старых» образцов, поэтому перед установкой нет необходимости обновлять парк компьютеров. Что касается поддержки периферийных устройств — большинство заработает «из коробки».



Игры и мультимедиа

В систему включены драйверы Nvidia, благодаря чему возможно полнофункциональное использование видеокарт данного производителя для запуска современных игр и работа с 3D-графикой.



Доступность

Simply Linux можно скачать бесплатно с официального сайта, а можно купить коробочную версию на флешке с технической поддержкой на 1 год.



Авторское оформление

Simply Linux имеет лаконичный интерфейс рабочего стола Xfce, дополненный комплектом дизайнерских обоев.





Альт Рабочая станция

(№1292 в реестре)

Операционная система, проверенная временем,
для оборудования с любыми процессорами

«Альт Рабочая станция» — операционная система для дома и офиса. Включает большой набор прикладных программ, отличается простой навигацией и минималистичным оформлением рабочего стола Mate. Ничего лишнего, и всё под рукой!

Преимущества



Поддержка архитектур

Имеются сборки для x86 (Intel 32-и 64-битных), ARM64 (Huawei Kunpeng Desktop, NVIDIA Jetson Nano, Raspberry Pi 3 и Pi 4, «Байкал-М»), e2kv5/e2kv6 («Эльбрус»).



Крипто

Система содержит всё необходимое для установки криптопровайдеров. Веб-браузер и офисный пакет поддерживает работу с российскими криптографическими средствами.



Варианты установки

Устанавливается на компьютеры и виртуальные машины, а также на терминалы. Возможна работа в Live-режиме с флешки — без установки на жесткий диск.



Электронная подпись

Специальная утилита ALT CSP КриптоПро позволяет подписывать документы и проверять электронную подпись как из интерфейса ОС, так и непосредственно из офисного пакета (при наличии установленного пакета КриптоПро).



Центр приложений

Для удобной установки программного обеспечения из репозитория.

Поддерживается репозиторий Flathub для установки сторонних приложений в формате flatpak.



Защищенность

В состав ОС включён корневой сертификат Минцифры России, позволяющий пользователям получить доступ к российским сайтам, как коммерческим, так и госинформсистемам.



Использование в организациях

Реализована поддержка групповых политик для интеграции в инфраструктуру Active Directory.



Информация
о дистрибутиве



Альт Рабочая станция К

(№1292 в реестре)

Операционная система с элегантной средой KDE Plasma, где инновации встречаются творчество

«Альт Рабочая станция К» — операционная система для работы, отдыха и творчества.

Множество прикладных программ трансформируют ваш компьютер в профессиональное рабочее место или настоящую мультимедийную станцию и даже игровой компьютер.

Благодаря графической оболочке KDE Plasma вы с легкостью оформите интерфейс и рабочий стол по своему вкусу.

Преимущества



Гибкие настройки интерфейса

Благодаря графической среде KDE Plasma у вас больше инструментов для настройки рабочего стола.

В комплект входят авторские обои с фотографиями видов России.



Самодостаточный в офисе

Вам доступно все, что может пригодиться в офисной работе

Работа с документами всех возможных форматов, создание презентаций и управление проектами.



Вдохновение в комплекте

В «Альт Рабочая станция К» есть всё для реализации ваших творческих идей.

Профессиональные программы для обработки 2D- и 3D-графики, фото, музыки и видео.

У вас есть возможность даже создать мультфильм!



Центр приложений

Вам доступно 1000+ дополнительных программ для удобной установки через Центр приложений.



Игры

В комплект входят фирменные драйверы для видеокарт NVIDIA — с поддержкой аппаратного ускорения 3D (OpenGL, Vulkan) и OpenCL

Получить доступ к любимым играм можно через приложение Steam.



Использование в организациях

«Альт Рабочая станция К» может использоваться в одной сети с другими ОС под управлением «Альт Сервер».

Реализована поддержка групповых политик для интеграции в инфраструктуру Active Directory.



Информация
о дистрибутиве



Альт Домен

(№1541 в реестре)

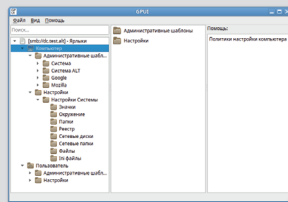
Программный комплекс для централизованного управления компьютерами и пользователями в сети

В операционных системах «Альт» реализована поддержка групповых политик MS AD для компьютеров и пользователей, членов домена.

Служба каталогов «Альт Домен»* — оригинальная разработка компании «Базальт СПО», базирующаяся на основе международного свободного проекта Samba, позволяет централизованно управлять компьютерами и пользователями в корпоративной сети с операционными системами на ядре Linux и Windows по единым правилам из единого центра.

Дополнительно были разработаны: утилита применения групповых политик на компьютерах с ОС Linux, инструменты управления объектами домена, включая групповые политики. Управление политиками осуществляется либо с помощью средств Windows (оснастка RSAT), либо с помощью инструментов собственной разработки (набор нативных утилит ADMC/GPUI).

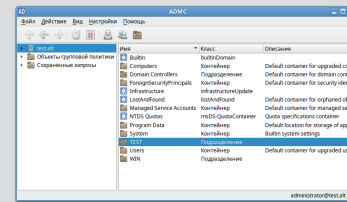
Инструмент GPUI



GPUI — модуль редактирования настроек клиентской конфигурации, позволяет редактировать настройки групповых политик для клиентов домена.

* Программный комплекс «Альт Домен» работает на базе ОС «Альт Сервер» и сертифицированной ФСТЭК РФ ОС «Альт СП» Сервер и подходит как для создания новой ИТ-инфраструктуры, так и для миграции с зарубежного ПО на отечественное (например, для замены службы каталогов Microsoft Active Directory).

Инструмент ADMC



ADMC — графический инструмент с дружественным интерфейсом. Работает под Linux, не требуется компьютер с Windows.

Предназначен для:

- работы с объектами в Active Directory (пользователи, группы, подразделения, компьютеры),
- управления групповыми политиками.



Групповые политики

Примеры реализованных политик



Групповые политики доступны для всех архитектур (платформонезависимый инструмент). Развитие инструментов управления групповыми политиками проходило в 2022 году в рамках гранта РФРИТ № 2021-550-58 (федеральный проект «Цифровые технологии» национальной программы «Цифровая экономика Российской Федерации»).

В настоящее время работа по реализации поддержки групповых политик активно развивается силами компании.

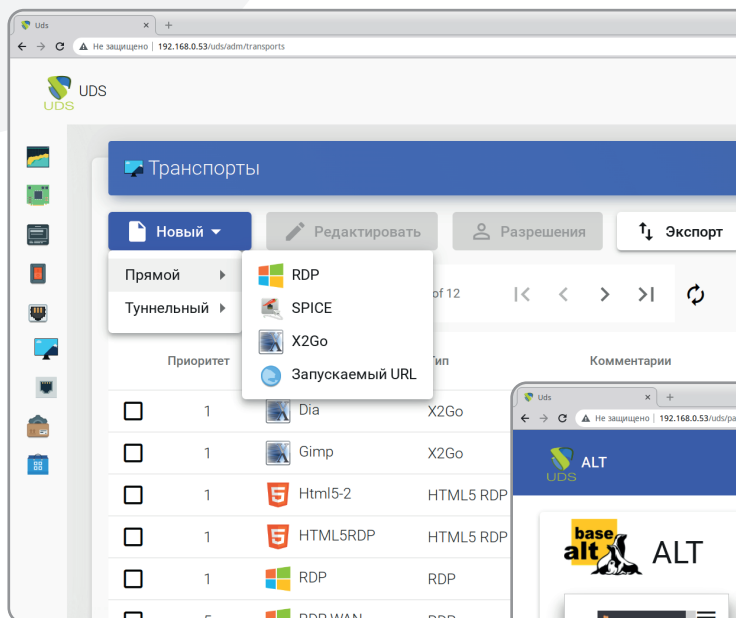
The screenshot shows a web browser window with the URL `admx.help/?Category=ALTLinux`. The page title is 'ALT Linux' and the subtitle is 'Active Directory Administrative Template for BaseALT distributions'. There is a 'Download' button. The main content area shows a tree view of 'Administrative Templates (Computers)' with a sub-tree for 'ALT System' containing 'CD/DVD Applications' with several permissions listed. A QR code is visible in the bottom right corner of the screenshot.

Готовые шаблоны политик опубликованы на международном ресурсе <https://admx.help/>

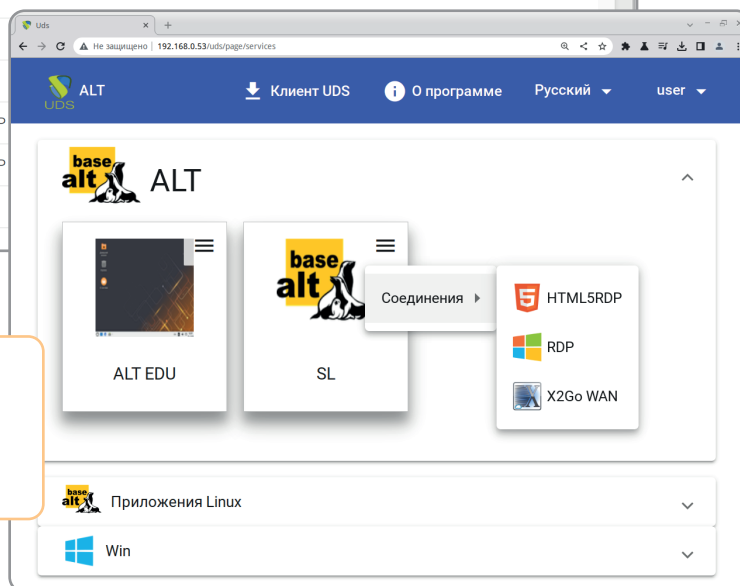
Приложение для организации VDI

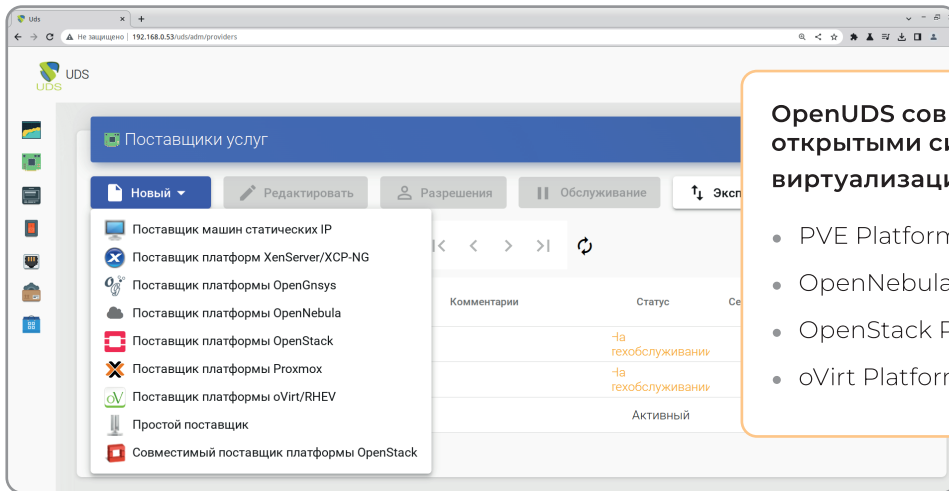
Клиент-серверное приложение **OpenUDS** — мультиплатформенный VDI-брокер подключений для организации виртуальных рабочих столов (VDI). С его помощью можно создавать и управлять виртуальными рабочими местами.

- ✓ OpenUDS включён в состав дистрибутивов ОС «Альт»
- ✓ Может использоваться как с Linux OS, так и с Windows
- ✓ «Пробрасывается» любое USB-устройство: камера, флеш-носитель, токен



- ✓ Подключения к виртуальным рабочим столам по разным протоколам: RDP, SPICE, NX (X2Go)

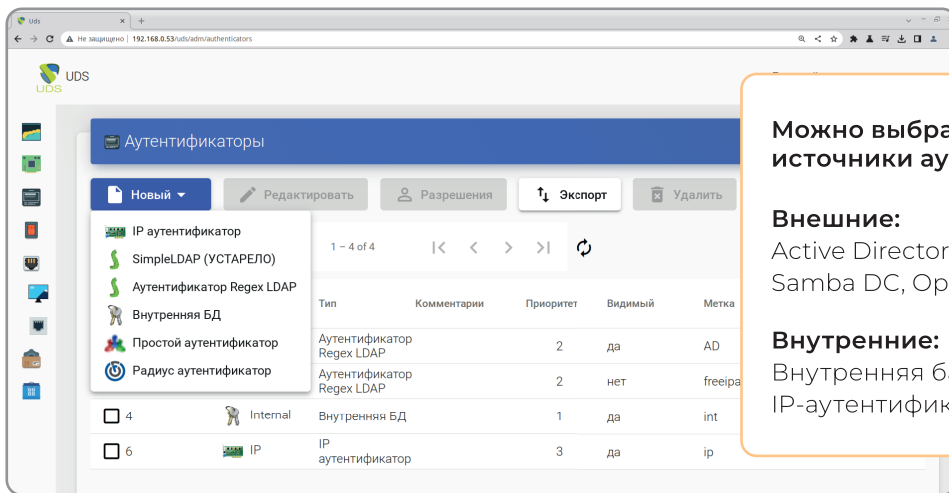




OpenUDS совместим с разными открытыми системами виртуализации:

- PVE Platform Provider
- OpenNebula Platform Provider
- OpenStack Platform Provider
- oVirt Platform Provider

Также возможно использование с отдельным сервером (Static IP Machine Provider) без виртуализации (аналог терминального решения).



Можно выбрать различные источники аутентификации:

Внешние:

Active Directory, FreeIPA, Samba DC, OpenLDAP и т.д.

Внутренние:

Внутренняя база данных, IP-аутентификация

Приложение OpenUDS входит в состав дистрибутивов; не требуется дополнительных лицензионных отчислений. Компоненты OpenUDS можно настроить в режиме высокой доступности (HA).

OpenUDS HA — режим настройки для создания отказоустойчивого VDI и управления им





Альт Академия

Проект «Альт Академия» объединяет все направления работы компании «Базальт СПО», связанные с обучением и сотрудничеством с образовательными организациями.

Направления работы «Альт Академии»:

- Программа сотрудничества со школами, колледжами, техникумами, вузами и учреждениям дополнительного образования
- Олимпиадное движение, конкурсы, хакатоны, соревнования
- Образовательный портал kurs.basealt.ru с пользовательскими учебными курсами
- Сертификация специалистов и преподавателей
- Сеть авторизованных учебных центров
- Программа профессиональной переподготовки «Системное и сетевое администрирование ОС «Альт»
- Линейка обучающих курсов по работе с ОС «Альт» разного уровня сложности

Линейка курсов

Администрирование ОС «Альт». Часть 1

Администрирование ОС «Альт». Часть 2

Виртуализация в ОС «Альт»

Автоматизация (shell-скрипты) в ОС «Альт»

Инфраструктурные службы ОС «Альт»

Интернет-службы в ОС «Альт»

Информационная безопасность в ОС «Альт»

Основы работы с Linux

С 2005 года компания «Базальт СПО» проводит ежегодную конференцию для работников сферы образования и учащихся **«СПО в высшей школе»**.

В рамках «Альт Академии» на конференции обсуждаются: особенности внедрения и применения свободного программного обеспечения в образовательных организациях, концепции построения учебных процессов на свободном ПО, повышение квалификации преподавателей, студенческие проекты разработки.

16

учебных центров

Проводят обучение по авторизованным учебным курсам

60+

преподавателей

Прошли сертификацию на право преподавания авторизованных учебных курсов

20+

регионов

Присоединились к проекту «Альт Академия»

3500+

слушателей

Прошли обучение по программам авторизованных учебных курсов «Базальт СПО»

Сотрудничество с «Базальт СПО» в рамках проекта «Альт Академия»:

- Создание опорных площадок по внедрению решений «Базальт СПО»
- Сотрудничество с учебными центрами, обучение ИТ-специалистов, студентов, преподавателей, пользователей ОС «Альт»
- Разработка и оптимизация учебных курсов, учебных и методических материалов по продуктам «Базальт СПО»
- Обмен опытом внедрения российского и свободного ПО
- Возможность участия в мероприятиях, посвященных разработке, внедрению и развитию свободного программного обеспечения
- Студенческие практики и стажировки в компании «Базальт СПО»
- Поддержка чемпионатов профмастерства, соревнований, хакатонов, олимпиад

Лицензирование продуктов

«Базальт СПО» является обладателем исключительных прав на дистрибутивы как на составные произведения. Лицензии на продукты разрешают их безвозмездное использование физическим лицам (кроме «Альт СП»), а для юридических лиц и приравненных к ним (ИП и самозанятым) необходимо приобретение лицензий или заключение договора в письменном виде.

По вопросам лицензирования: sales@basealt.ru. Приобрести лицензии на дистрибутивы «Альт», а также техподдержку можно у дистрибьюторов «Базальт СПО»:

AUXOFT

MONT

mrlion

ICS

IC

MARVEL
Дистрибуция

Интеграция

«Базальт СПО» сотрудничает с компаниями-интеграторами и расширяет партнёрскую сеть.

Все услуги по внедрению предоставляются партнёрами.



Список
интеграторов



Интегратор-
мастер



Интегратор-
эксперт

Учебные центры

Для популяризации и продвижения знаний об использовании программных продуктов «Базальт СПО» созданы авторские курсы, которые преподаются по всей стране.

Мы сотрудничаем с авторизованными учебными центрами и центрами профессиональной переподготовки в области обучения ИТ-специалистов и пользователей.

По вопросам сотрудничества:
edu@basealt.ru

Онлайн-портал для самостоятельного обучения

На портале kurs.basealt.ru доступны пользовательские учебные и методические курсы по работе с операционными системами «Альт» и прикладными программами в составе дистрибутива.

Доступ к курсам и получение сертификата бесплатны.



Образовательный
портал

Техническая поддержка

Поддержка продукта (гарантийное сопровождение продукта) входит в стоимость лицензии и включает регулярный выпуск обновлений, исправление ошибок, устранение уязвимостей в течение всего срока жизни дистрибутива.

Поддержка пользователей обеспечивает качественную эксплуатацию продукта. Предоставляется ИТ-подразделению заказчика или иной структуре, занимающейся поддержкой конечных пользователей. Предусмотрено три уровня поддержки («Базовый», «Стандартный», «Расширенный») с соответствующими SLA. «Базовый» уровень ТП включён в стандартную лицензию на первый год использования. «Расширенный» уровень ТП обеспечивает сервис в режиме 24/7. Скорость реагирования, качество и полнота ответов службы поддержки контролируются на ежедневной основе.

Эксплуатирующее ИТ-подразделение пользователя или компания-интегратор может самостоятельно предоставлять техническую поддержку заказчику.

В таком случае «Базальт СПО» предоставляет партнёру сопровождение продукта от вендора (3 линия) на основе отдельного соглашения*.

Подробнее
о технической поддержке



Поддержка внедрений/проектов «от вендора»

Вендорское сопровождение партнёров на стадии пресейла

Вендорское сопровождение интеграторов в проектах внедрения и миграции ИТ-инфраструктуры заказчика на решения «Альт»

Обучение** и сертификация ИТ-специалистов и пользователей партнёра и/или заказчика, а также разработка и предоставление обучающих материалов и методик

Готовые SLA по комплексной техподдержке продуктов «Базальт СПО»

По вопросам организации технической поддержки дистрибутивов «Альт»: sales@basealt.ru

*Для получения 3 линии техподдержки партнёру необходимо иметь в штате сертифицированных специалистов по продуктам «Базальт СПО».

**На базе партнёрских учебных центров.

Подробнее
о сертификации
специалиста



Полезная информация

о программных продуктах «Альт» для разработчиков и пользователей

Новости обновлений безопасности



cve.basealt.ru

Telegram-канал «Базальт СПО»



t.me/basealtspo

Сведения о пакетной базе



packages.altlinux.org

Узнайте больше о «Базальт СПО»



basealt.ru

Гипертекстовая документация



docs.altlinux.org

Совместимость с дистрибутивами «Альт»



basealt.ru/product-compatibility

Форум сообщества Alt Linux



forum.altlinux.org

Telegram-канал сообщества Alt Linux



t.me/alt_linux

Вики-документация сообщества



altlinux.org

Дзен



dzen.ru

Свободные книги о свободном ПО



books.altlinux.org

Система отслеживания ошибок



bugs.altlinux.org

Списки рассылки



lists.altlinux.org

Портал дистанционного обучения



kurs.basealt.ru

VK-видео



vk.com/video/@altlinux

ООО «Базальт СПО»

127015, Москва, ул. Бутырская, д. 75

Тел: +7 (495) 123 4799

Для оргвопросов: org@basealt.ru

Отдел продаж: sales@basealt.ru

Рекламно-информационная продукция.
Не является публичной офертой.