



# Альт Виртуализация

(№6487 в реестре)

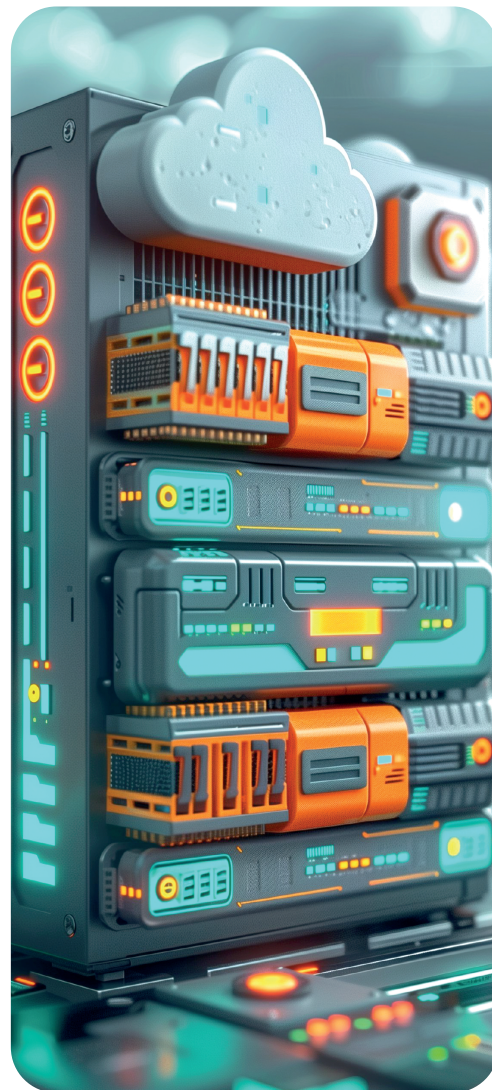
## Универсальное решение для создания и миграции виртуальной ИТ-инфраструктуры

«Альт Виртуализация» — серверная ОС на базе ядра Linux для предоставления функций виртуализации и контейнеризации в корпоративной инфраструктуре.

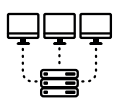
### Гипервизор первого типа

#### Включает:

- гипервизор KVM,
- утилиту запуска виртуальных машин QEMU,
- интерфейс создания, настройки и управления виртуальным окружением libvirt.



## Варианты использования дистрибутива



### Базовая виртуализация

Минимальный сервер



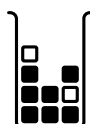
### Виртуализация с изолированными виртуальными машинами (PVE)

Аналог VMware vSphere



### Облачная виртуализация (OpenNebula)

Аналог VMware vCloud



### Контейнеризация

+ собственный реестр  
контейнеров



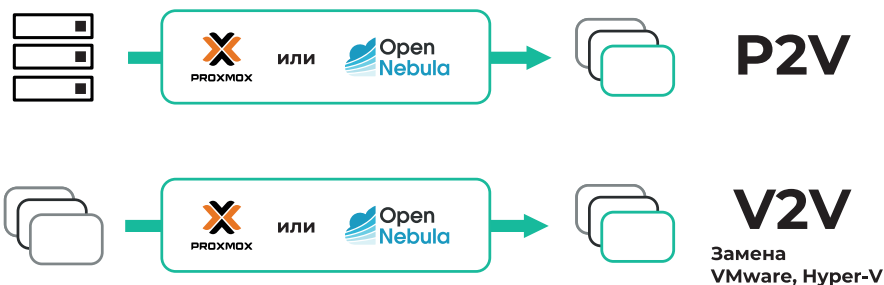
## Особенности и преимущества

- Создание виртуальной инфраструктуры любого масштаба, четыре варианта исполнения (есть инсталлятор со сценариями автоматической установки).
- Предоставление служб и компонентов для миграции на импортозамещающее программное обеспечение (может применяться для миграции с VMware vSphere или VMware vCloud на импортонезависимые решения).
- Управление системой виртуализации: командный интерфейс, веб-интерфейс, с использованием API.
- Возможна интеграция с корпоративными IdM-системами.
- Дополнительные агенты для выполнения резервного копирования, мониторинга и снятия метрик.
- Вспомогательные инструменты отказоустойчивости, высокой доступности, балансировки нагрузки.



## Миграция виртуальной инфраструктуры

Как **PVE**, так и **OpenNebula** предоставляют возможности миграции ИТ-инфраструктур организаций с физической инфраструктурой (**P2V**) или с виртуальной инфраструктурой (**V2V**) на импортозамещающее ПО, успешно заменяя такие продукты, как Hyper-V и VMware (VMware vSphere заменяется вариантом PVE, VMware vCloud заменяется вариантом OpenNebula).



Страница продукта



Telegram-канал



Российский разработчик операционных систем «Альт»

basealt.ru