



ООО "Студия "ВиЭль"

Россия, 197101, Санкт-Петербург, ул. Б. Монетная 16, кор. 30, лит. А, пом. №36-41

e-mail: vl-psystudio@mail.ru

тел.: +7 (812) 313-96-70

ОГРН 1057810369066; ИНН: 7813321469; КПП: 781301001

## КРАТКОЕ РУКОВОДСТВО

По установке и программы МОБИ Знайка

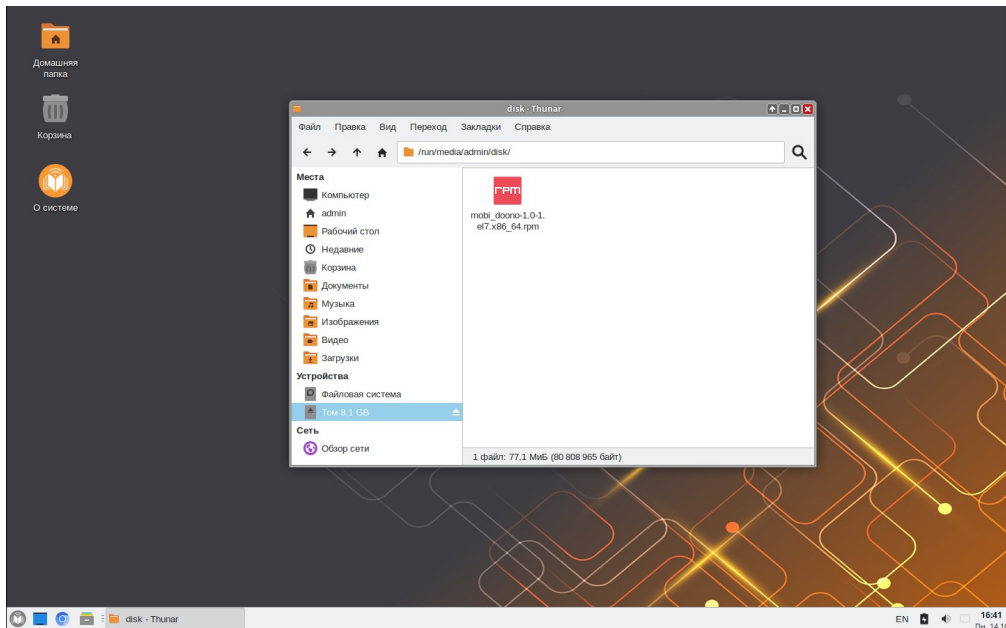
На ПК с ОС АЛЬТ ОБРАЗОВАНИЕ 10.2.

## **СОДЕРЖАНИЕ**

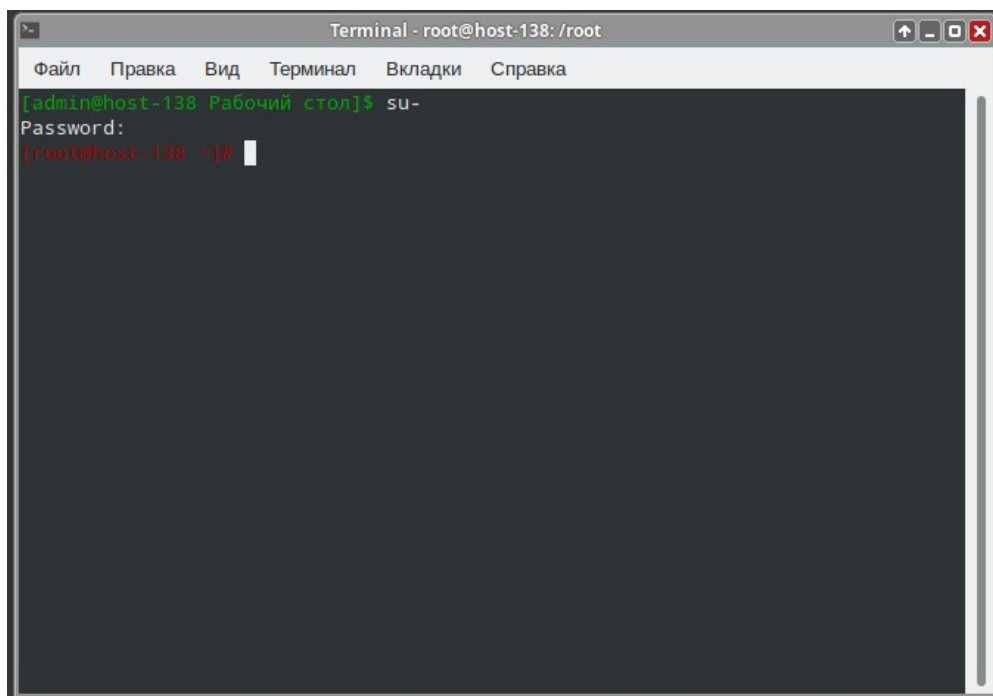
Установка МОБИ Знайка на ПК с ОС АЛЪТ ОБРАЗОВАНИЕ	
10.2.....	3
Запуск Моби Знайка на ПК с ОС Альт Образование	
10.2.....	5

## Установка МОБИ Знайка на ПК с ОС АЛТ ОБРАЗОВАНИЕ 10.2

1. Для установки программы вставьте USB-флеш-накопитель с файлами в ваш компьютер



2. Откройте терминал на вашем ПК
3. Для установки пакета переключитесь в терминале на суперпользователя (root) с помощью команды su-



4. С помощью команды cd перейдите в терминале на флешку  
**cd /run/media/имя\_пользователя/disk**

```
Terminal - root@host-138: /run/media/admin/disk
Файл  Правка  Вид  Терминал  Вкладки  Справка
[admin@host-138 disk]$ su-
Password:
[root@host-138 ~]# cd /run/media/admin/disk
[root@host-138 disk]#
```

5. Запустите установку пакета через терминал с помощью команды

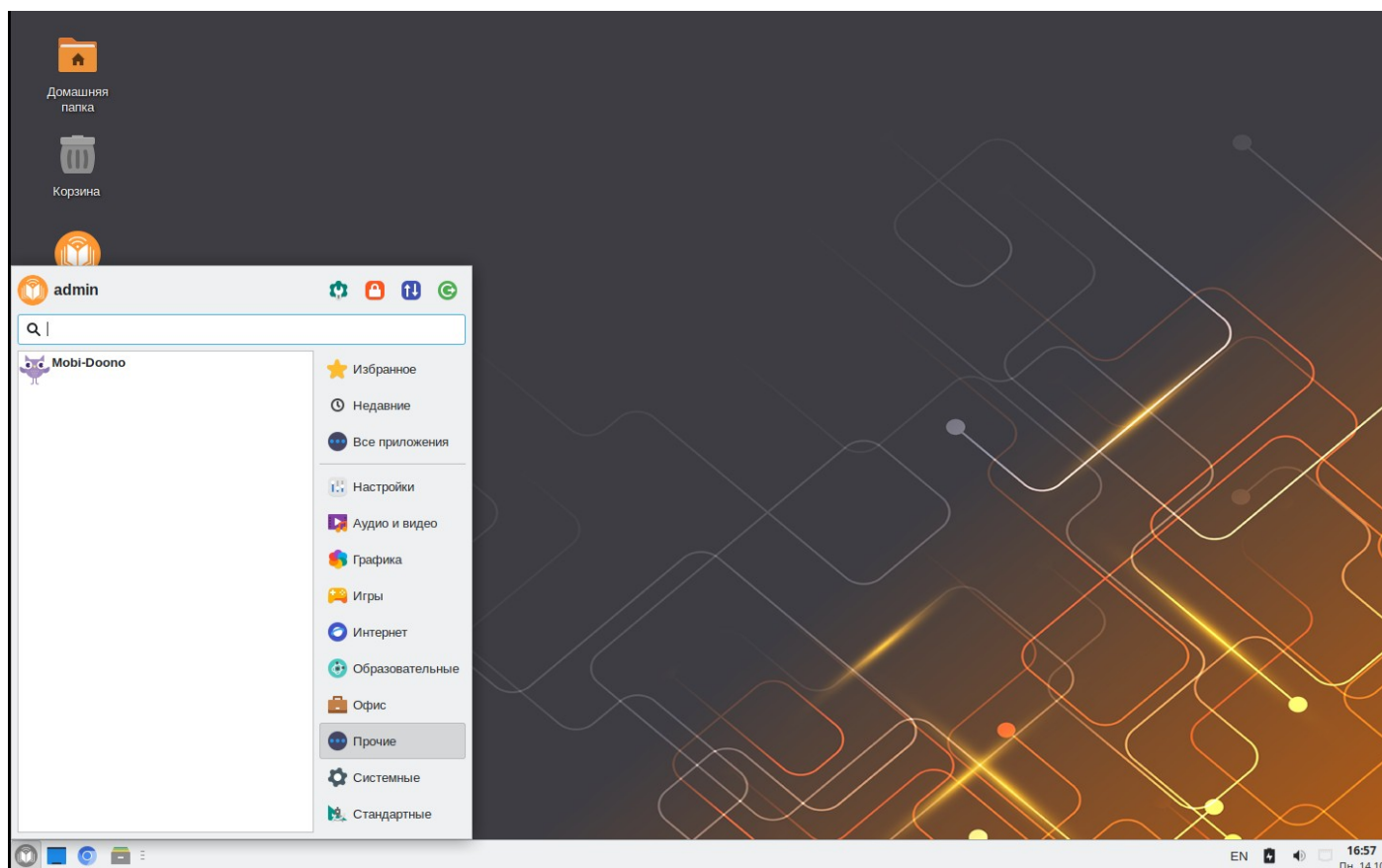
**apt-get install mobi\_doono-1.0-1.e17.x86\_64.rpm**

```
Terminal - root@host-138: /run/media/admin/disk
Файл  Правка  Вид  Терминал  Вкладки  Справка
[admin@host-138 Рабочий стол]$ su-
Password:
[root@host-138 ~]# cd /run/media/admin/disk
[root@host-138 disk]# apt-get install mobi_doono-1.0-1.e17.x86_64.rpm
Чтение списков пакетов... Завершено
Построение дерева зависимостей... Завершено
Выбрано mobi_doono для 'mobi_doono-1.0-1.e17.x86_64.rpm'
Следующие НОВЫЕ пакеты будут установлены:
  mobi_doono
0 будет обновлено, 1 новых установлено, 0 пакетов будет удалено и 752 не будет о
бновлено.
Необходимо получить 0В/80,8МВ архивов.
После распаковки потребуется дополнительно 401МВ дискового пространства.
Совершаем изменения...
Подготовка... ##### [100%]
Обновление / установка...
1: mobi_doono-1.0-1.e17 ##### [100%]
Завершено.
[root@host-138 disk]#
```

6. Закройте терминал

## Запуск Моби СОЛО на ПК с ОС Альт Образование 10.2.

1. После установки программа будет отображаться для запуска в меню Пуск → Прочие



2. Запустите программу из меню Пуск → Прочие

***Установленная программа работает только при наличии оригинального usb- накопителя, вставленного в usb-порт.***